

Menü

Montag 06.01.

Feiertag

Dienstag 07.01.



Hähnchenrahmgulasch in einer Geflügelsoße M, Me, La, S, Sn
Buntes Gartengemüse "naturrell"
Naturreis (Bio) Fairtrade
Vanillejoghurt M



Mittwoch 08.01.



Mini-Ravioli in Tomatensoße (BIO) G, G1, Ei, M, Me, La, S
Salat *
Cantaloupe-Melone *



Donnerstag 09.01.



Geflügelbällchen "Junior" in Tomatensoße G, G1, Sn
Grillgemüse "Mediterraner Art"
Pommes Dauphine Ei, M, Me, La
Clementinen



Freitag 10.01.



Spiralnudeln G, G1
Rote Linsen-Bolognese mit Möhre und Zucchini
Salat *
Banane *



Menü

Montag 13.01.



Veggie "Bullar" Veggie-Bällchen auf Soja- und Weizenbasis in Soße "Köttbullar Art" ^{G, G1, Ei, Sb, M, Me, La, S}
 Erbsen "Natur" (BIO)
 Hörnchen-Nudeln ^{G, G1}
 Schokopudding ^{M, La, Me}

Dienstag 14.01.



Geflügel-Currywurst in Soße ^{Sn}
 Buttergemüse ^{M, Me, La}
 Pommes Dauphine ^{Ei, M, Me, La}
 Apfel *
 🐣

Mittwoch 15.01.



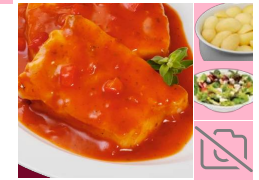
Gemüsenuggets paniert ^{G, G1, Ei, M, Me, La, S, Se}
 Kartoffelgratin ^{G, G1, M, Me, La, S}
 Gurke *
 Banane *
 🌿

Donnerstag 16.01.



Gelbe Gemüsesuppe aus Möhren Porree Pastinaken und Mango
 Pfannkuchen "Natur" ^{G, G1, Ei, M, Me, La}
 Apfelmark ³
 helle Weintrauben

Freitag 17.01.



Alaska-Seelachsschnitte (aus nachhaltiger Fischwirtschaft) in feiner Tomatensoße ^{Ei, S}
 Salzkartoffel
 Salat *
 Erdbeerfruchtjoghurt ^M
 🐟

Menü

Montag 20.01.



Karottencremesuppe (BIO) _{G, G1, M, Me, La}
 Topfenpalatschinken mit Quarkfüllung (BIO) _{G, G1, Ei, (Sb), M, Me, La, (Sf)}
 Vanillesoße _{G, G1, M, Me, La}
 Birne *



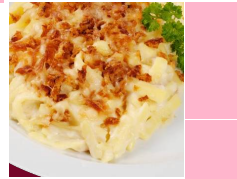
Dienstag 21.01.



Geflügelbällchen "Junior" in Tomatensoße _{G, G1, Sn}
 Langkornreis
 Vanillepudding _{M, La, Me}



Mittwoch 22.01.



Milde Käsespätzle _{G, G1, Ei, M, Me, La}
 Salat
 Trauben *

Donnerstag 23.01.



Hühnerfrikassee "Frühlings Art" _{G, G1, M, Me, La, S}
 Erbsen "Natur" (BIO)
 Naturreis
 Clementinen



Freitag 24.01.



Spaghetti _{G, G1}
 Tomatensoße à la Italia _s
 Salat/Rohkost *
 Stracciatellaquark _M



Menü

Montag 27.01.



Alaska-Seelachsschnitte (aus nachhaltiger Fischwirtschaft) in feiner Tomatensoße Fi, S
 Vollkorn-Pennenudeln G, G1
 Gurke
 Gebäck (Mini-Berliner) G, G1, Ei, (Sb), (M), (Me), (La), (Sf)



Dienstag 28.01.



Brokkolicremesuppe G, G1, M, Me, La, S
 Grießbrei G, G1, M, Me, La
 Zimt und Zucker *
 Apfel *

Mittwoch 29.01.



Spätzle-Gemüse-Pfanne (BIO) G, G1, Ei, S
 Salat *
 Vanillejoghurt M

Donnerstag 30.01.



Vegetarisches Chili G, G1, Sb
 Brötchen G, G1
 helle Weintrauben

Freitag 31.01.



Spaghetti G, G1
 Tomatensoße à la Italia s
 Salat / Rohkost *
 Clementinen

Speiseplan Schulen Ditzingen KW 2 - 5 06.01. - 12.01.

Allergeninformationen

Menü

Mo
06.01.

Feiertag

Di
07.01.

23417 Hähnchenrahmgulasch in einer Geflügelsoße

Enthält: **Milch , Milcheiweiß , Laktose , Sellerie , Senf**

32724 Buntes Gartengemüse "naturell"

Enthält: keine Allergene gemäß LMIV

23850 Naturreis (Bio), Fairtrade

Enthält: keine Allergene gemäß LMIV

HA4485-42008075-1 Vanillejoghurt

Enthält: **Milch**

Mi
08.01.

23339 Mini-Ravioli in Tomatensoße (BIO)

Enthält: **Gluten , Weizen , Eier , Milch , Milcheiweiß , Laktose , Sellerie**

EZ0153 Salat

Enthält: *

EZ0091 Cantaloupe-Melone

Enthält: *

Do
09.01.

23023 Geflügelbällchen "Junior" in Tomatensoße

Enthält: **Gluten , Weizen , Senf**

32727 Grillgemüse "Mediterraner Art"

Enthält: keine Allergene gemäß LMIV

56810 Pommes Dauphine

Enthält: **Eier , Milch , Milcheiweiß , Laktose**

HA4485-12320510-1 Clementinen

Enthält: keine Allergene gemäß LMIV

Speiseplan Schulen Ditzingen KW 2 - 5 06.01. - 12.01.

Allergeninformationen

Menü

Fr
10.01.

32840Spiralnudeln

Enthält: **Gluten , Weizen**

23563Rote Linsen-Bolognese mit Möhre und Zucchini

Enthält: keine Allergene gemäß LMIV

EZ0153Salat

Enthält: *

EZ0091Banane

Enthält: *

Speiseplan Schulen Ditzingen KW 2 - 5 13.01. - 19.01.

Allergeninformationen

Menü

Mo

13.01.

23770 Veggie "Bullar" | Veggie-Bällchen auf Soja- und Weizenbasis in Soße "Köttbullar Art"
Enthält: **Gluten , Weizen , Eier , Soja , Milch , Milcheiweiß , Laktose , Sellerie**

32700 Erbsen "Natur" (BIO)
Enthält: keine Allergene gemäß LMIV

32884 Hörnchen-Nudeln
Enthält: **Gluten , Weizen**

KA00001 Schokopudding
Enthält: **Milch , Laktose , Milcheiweiß**

Di

14.01.

23003 Geflügel-Currywurst in Soße
Enthält: **Senf**

32782 Buttergemüse
Enthält: **Milch , Milcheiweiß , Laktose**

56810 Pommes Dauphine
Enthält: **Eier , Milch , Milcheiweiß , Laktose**

EZ0091 Apfel
Enthält: *

Mi

15.01.

32750 Gemüsenuggets paniert
Enthält: **Gluten , Weizen , Eier , Milch , Milcheiweiß , Laktose , Sellerie , Sesam**

23807 Kartoffelgratin
Enthält: **Gluten , Weizen , Milch , Milcheiweiß , Laktose , Sellerie**

EZ0120 Gurke
Enthält: *

EZ0073 Banane
Enthält: *

Speiseplan Schulen Ditzingen KW 2 - 5 13.01. - 19.01.

Allergeninformationen

Menü

Do

16.01.

23921 Gelbe Gemüsesuppe aus Möhren, Porree, Pastinaken und Mango

Enthält: keine Allergene gemäß LMIV

32544 Pfannkuchen "Natur"

Enthält: **Gluten , Weizen , Eier , Milch , Milcheiweiß , Laktose**

88966 Apfelmark

Enthält: keine Allergene gemäß LMIV

HA4485-11840515-1 helle Weintrauben

Enthält: keine Allergene gemäß LMIV

Fr

17.01.

23473 Alaska-Seelachsschnitte (aus nachhaltiger Fischwirtschaft) in feiner Tomatensoße

Enthält: **Fisch , Sellerie**

32892 Salzkartoffel

Enthält: keine Allergene gemäß LMIV

EZ0153 Salat

Enthält: *

HA4485-42008050-1 Erdbeerfruchtjoghurt

Enthält: **Milch**

Speiseplan Schulen Ditzingen KW 2 - 5 20.01. - 26.01.

Allergeninformationen

Menü

Mo

20.01.

23908 Karottencremesuppe (BIO)

Enthält: **Gluten , Weizen , Milch , Milcheiweiß , Laktose**

56510 Topfenpalatschinken mit Quarkfüllung (BIO)

Enthält: **Gluten , Weizen , Eier , (Soja) , Milch , Milcheiweiß , Laktose , (Schalenfrüchte)**

32588 Vanillesoße

Enthält: **Gluten , Weizen , Milch , Milcheiweiß , Laktose**

EZ0290 Birne

Enthält: *

Di

21.01.

23023 Geflügelbällchen "Junior" in Tomatensoße

Enthält: **Gluten , Weizen , Senf**

32834 Langkornreis

Enthält: keine Allergene gemäß LMIV

KA00001 Vanillepudding

Enthält: **Milch , Laktose , Milcheiweiß**

Mi

22.01.

23841 Milde Käsespätzle

Enthält: **Gluten , Weizen , Eier , Milch , Milcheiweiß , Laktose**

KA00032 Salat

Enthält: keine Allergene gemäß LMIV

EZ0091 Trauben

Enthält: *

Do

23.01.

23438 Hühnerfrikassee "Frühlings Art"

Enthält: **Gluten , Weizen , Milch , Milcheiweiß , Laktose , Sellerie**

32700 Erbsen "Natur" (BIO)

Enthält: keine Allergene gemäß LMIV

32839 Naturreis

Enthält: keine Allergene gemäß LMIV

HA4485-12320510-1 Clementinen

Enthält: keine Allergene gemäß LMIV

Speiseplan Schulen Ditzingen KW 2 - 5 20.01. - 26.01.

Allergeninformationen

Menü

Fr
24.01.

23847 Spaghetti

Enthält: **Gluten , Weizen**

32578 Tomatensoße à la Italia

Enthält: **Sellerie**

EZ0144 Salat/Rohkost

Enthält: *

HA4485-42004060-1 Stracciatellaquark

Enthält: **Milch**

Speiseplan Schulen Ditzingen KW 2 - 5 27.01. - 31.01.

Allergeninformationen

Menü

Mo

27.01.

23473 Alaska-Seelachsschnitte (aus nachhaltiger Fischwirtschaft) in feiner Tomatensoße

Enthält: **Fisch , Sellerie**

32849 Vollkorn-Pennennudeln

Enthält: **Gluten , Weizen**

KA00004 Gurke

Enthält: keine Allergene gemäß LMIV

89445 Gebäck (Mini-Berliner)

Enthält: **Gluten , Weizen , Eier , (Soja) , (Milch) , (Milcheiweiß) , (Laktose) , (Schalenfrüchte)**

Di

28.01.

23901 Brokkolicremesuppe

Enthält: **Gluten , Weizen , Milch , Milcheiweiß , Laktose , Sellerie**

23532 Grießbrei

Enthält: **Gluten , Weizen , Milch , Milcheiweiß , Laktose**

EZ0161 Zimt und Zucker

Enthält: *

EZ0071 Apfel

Enthält: *

Mi

29.01.

32334 Spätzle-Gemüse-Pfanne (BIO)

Enthält: **Gluten , Weizen , Eier , Sellerie**

EZ0153 Salat

Enthält: *

HA4485-42008075-1 Vanillejoghurt

Enthält: **Milch**

Do

30.01.

23333 Vegetarisches Chili

Enthält: **Gluten , Weizen , Soja**

89121 Brötchen

Enthält: **Gluten , Weizen**

HA4485-11840515-1 helle Weintrauben

Enthält: keine Allergene gemäß LMIV

Speiseplan Schulen Ditzingen KW 2 - 5 27.01. - 31.01.

Allergeninformationen

Menü

Fr
31.01.

23847 Spaghetti

Enthält: **Gluten , Weizen**

32578 Tomatensoße à la Italia

Enthält: **Sellerie**


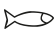





EZ Salat / Rohkost

Enthält: *

HA4485-12320510-1 Clementinen

Enthält: keine Allergene gemäß LMIV

Legende

	mit Alkohol	E	Erdnüsse
	mit Zutaten vom Fisch	Ei	Eier
	mit Zutaten vom Geflügel	Fi	Fisch
	mit Zutaten vom Rind	G	Gluten
	mit Zutaten vom Schwein	G1	Weizen
	vegetarisch	G2	Roggen
	vegan	G3	Gerste
		G4	Hafer
		G5	Dinkel-Weizen
		G6	Khorasan-Weizen
01	Farbstoff	K	Krebstiere
02	Konservierungsmittel	La	Laktose
03	Antioxidationsmittel	Lp	Lupinen
04	Geschmacksverstärker	M	Milch
06	geschwärzt	Me	Milcheiweiß
07	gewachst	S	Sellerie
08	Phosphat	Sb	Soja
09	Süßungsmittel	Sd	Schwefeldioxid und Sulfite (>10 mg/kg oder 10 mg/l)
10	Zucker(n) und Süßungsmittel(n)	Se	Sesam
11	enth. eine Phenylalaninquelle	Sf	Schalenfrüchte
12	kann bei übermäßigem Verzehr abführend wirken	Sf1	Mandeln
19	koffeinhaltig	Sf2	Haselnüsse
20	Nitritpökelsalz	Sf3	Walnüsse
		Sf4	Kaschunüsse
		Sf5	Pecannüsse
		Sf6	Paranüsse
		Sf7	Pistazien
		Sf8	Macadamia-/Queenslandnüsse
		Sn	Senf
		W	Weichtiere
		()	Kann Spuren enthalten von...